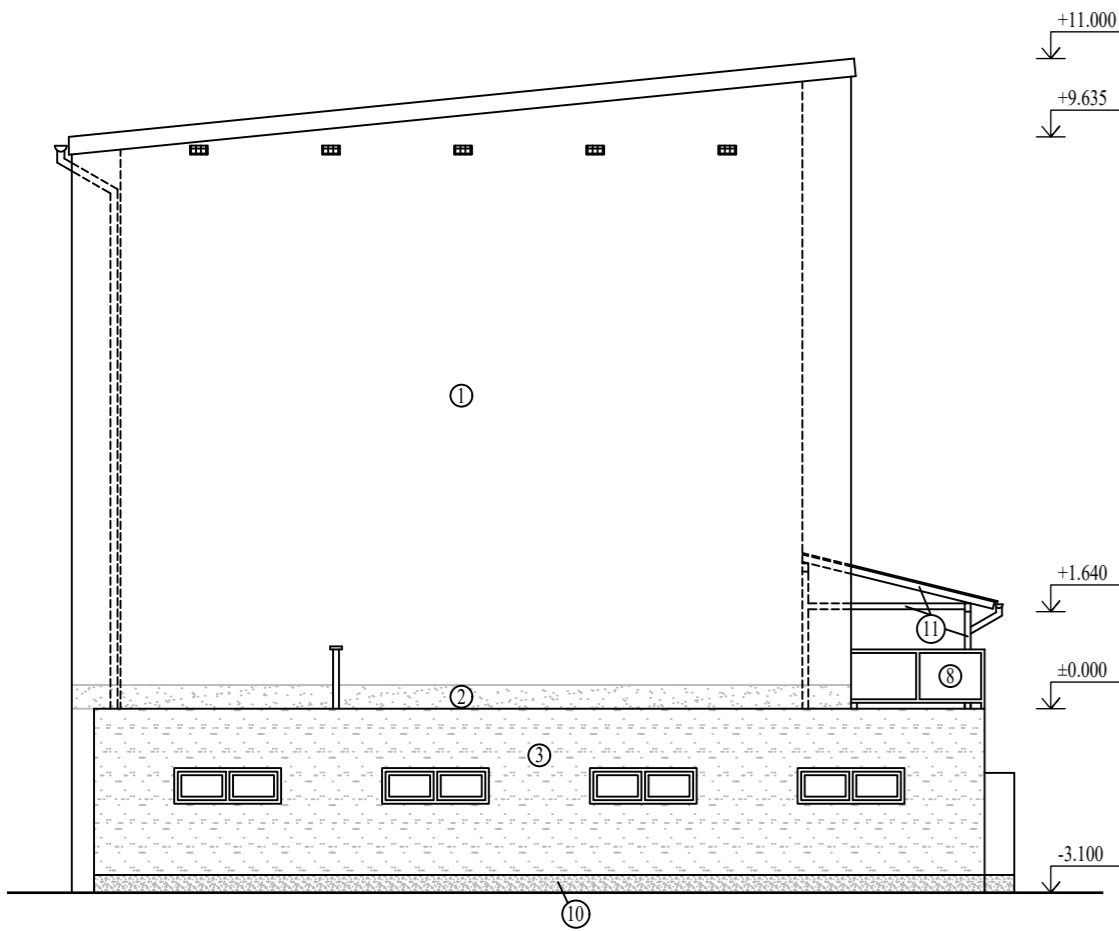
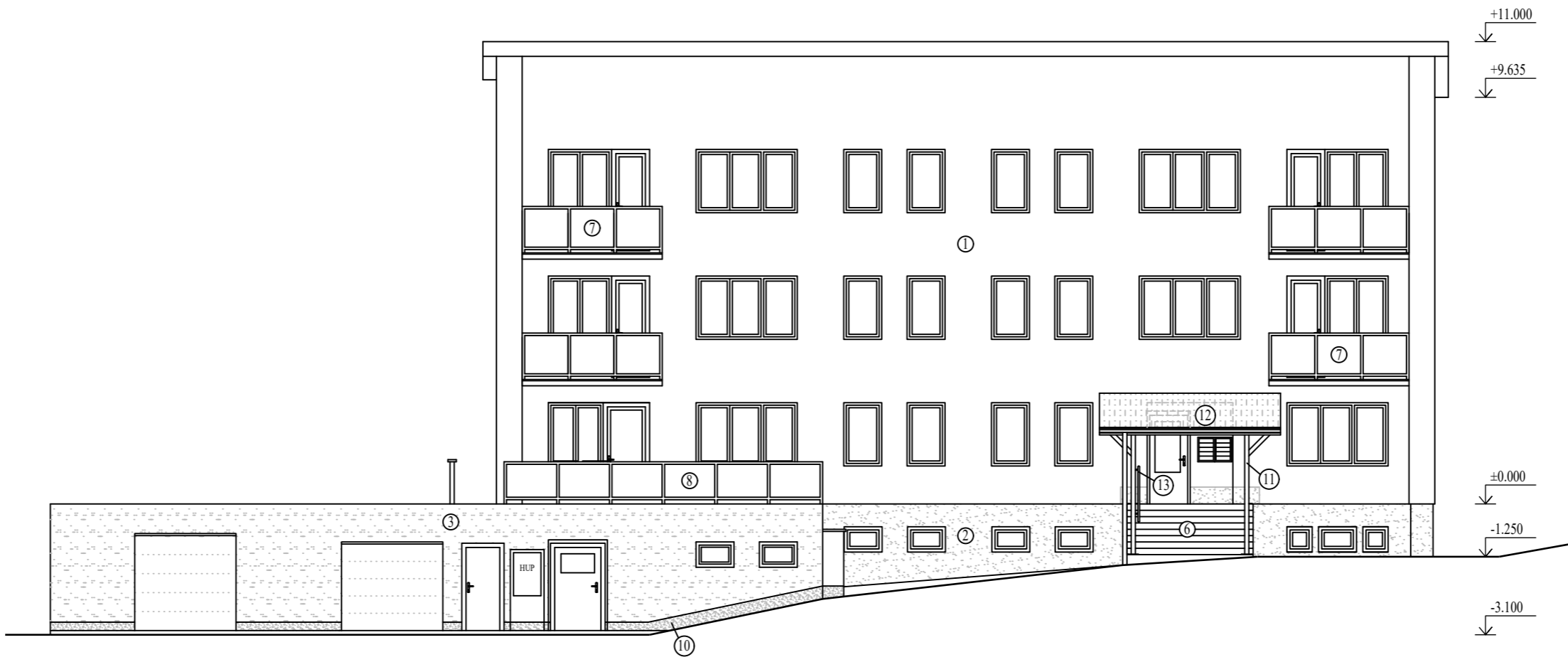


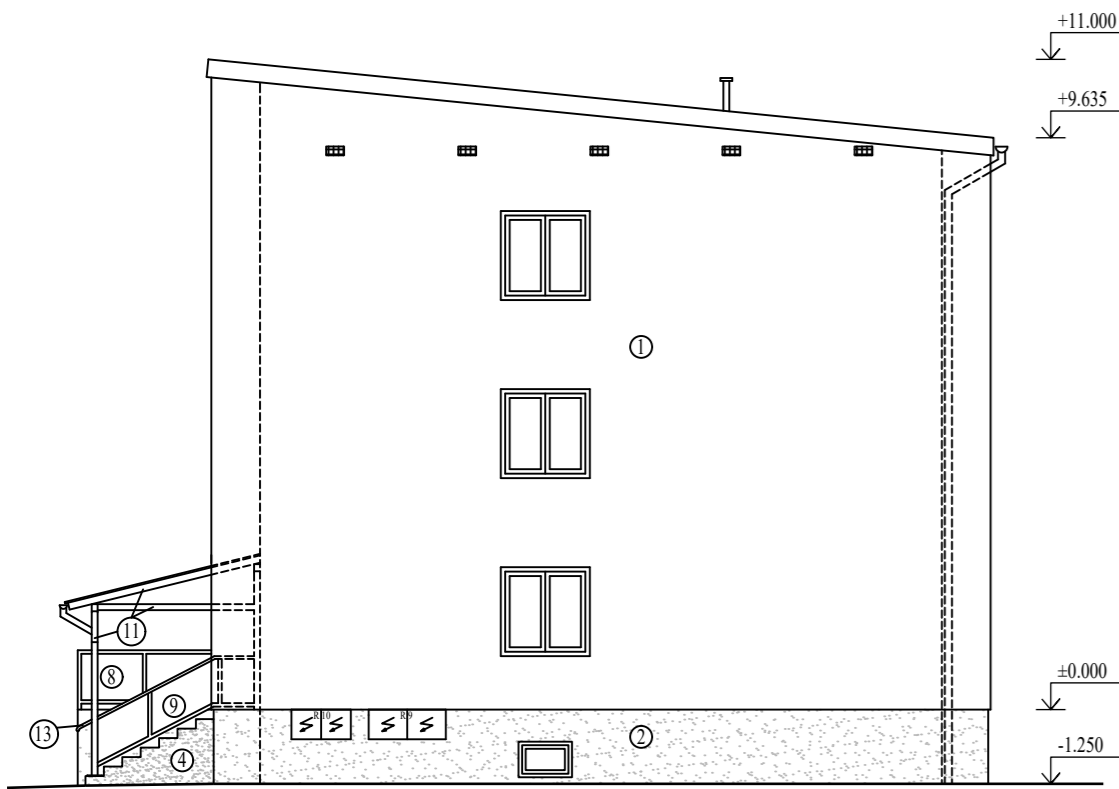
SEVEROVÝCHOD:



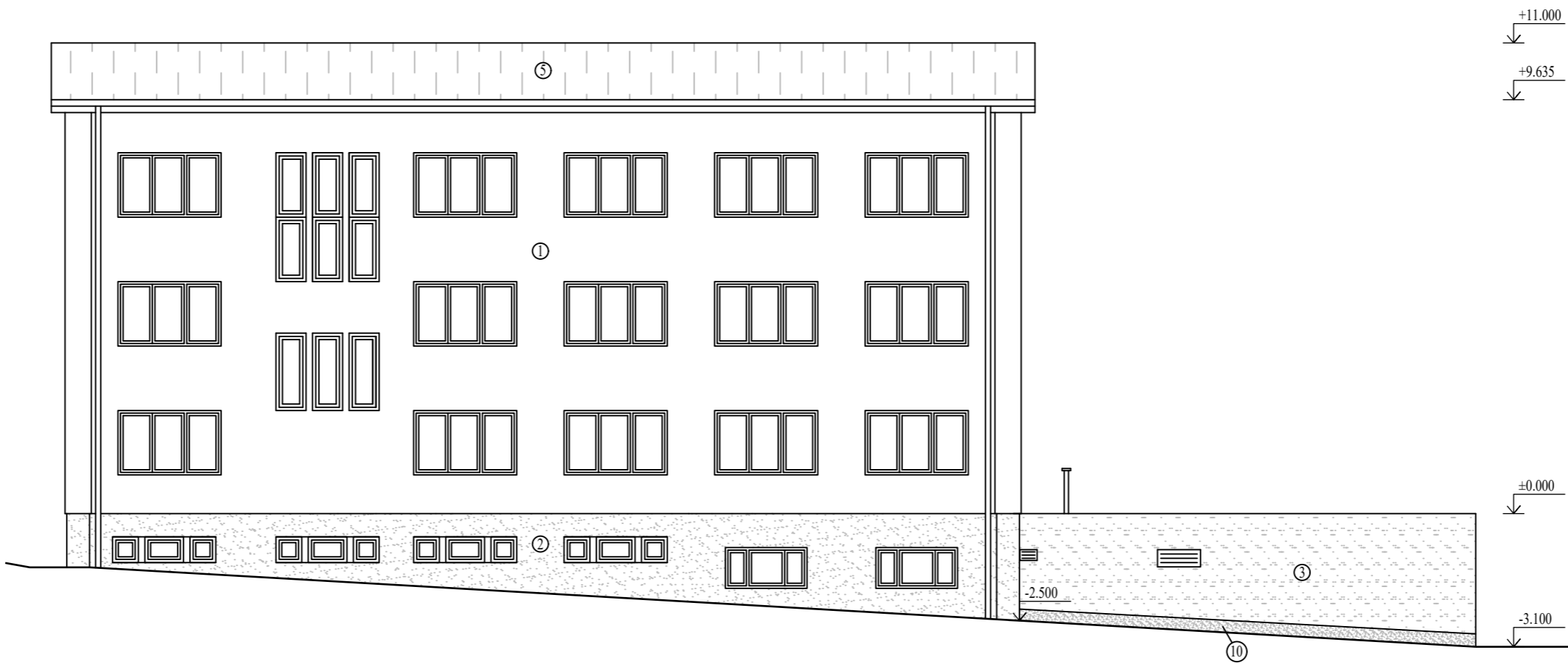
SEVEROZÁPAD:



JIHOZÁPAD:



JIHOVÝCHOD:



LEGENDA:

- ① - Nová fasáda - vnější kontaktní zateplovací systém (ETICS) s izolantem z šedého polystyrenu EPS (s grafitem)  $\lambda D = 0,032$  Wm-1K-1 tloušťky 180 mm s konečnou povrchovou úpravou z tenkovrstvé silikonové omítky zrnitosti 1,5 mm v barvách a jejich dělení dle stavebníka
- ② - Nový sokl - vnější kontaktní zateplovací systém (ETICS) s povrchovou úpravou z tenkovrstvé jemnozrné mozaikové omítky v tmavší barvě, než je plocha fasády 1. - 3. NP z kombinací izolantů: založeným pod terénem z pěnového polystyrenu s uzavřenou povrchovou strukturou se sníženou nasákavostí a vysokou pevností v tlaku  $\lambda D = 0,035$  Wm-1K-1 tl. 140 mm a minerální vaty  $\lambda D = 0,035$  Wm-1K-1 tl. 140 mm
- ③ - Nová nezateplená fasáda s konečnou povrchovou úpravou z tenkovrstvé silikonové omítky zrnitosti 1,5 mm v barvách a jejich dělení dle stavebníka
- ④ - Nová soklová fasáda s konečnou povrchovou úpravou z tenkovrstvé jemnozrné mozaikové omítky v tmavší barvě, než je plocha fasády 1. - 3. NP
- ⑤ - Nová střešní krytina na drážky z pozinkovaného plechu v barvě tmavě hnědé na podkladní fólii
- ⑥ - Nové venkovní železobetonové schodiště řešené pro osoby s omezenou schopností pohybu nebo orientace s povrchovou úpravou z mrazuvzdorné protiskluzné dlažby opatřenou drážkami na stupnicích s vizuálně kontrastním odlišením stupnic nástupního a výstupního stupně
- ⑦ - Nové zábradlí venkovních bytových balkonů výšky 1100 mm z ocelové pozinkované konstrukce s výplní z desek vysokotlakého laminátu v barvě šedé
- ⑧ - Nové zábradlí venkovní terasy výšky 1000 mm z ocelové pozinkované konstrukce s výplní z desek vysokotlakého laminátu v barvě šedé
- ⑨ - Nové zábradlí venkovního schodiště výšky 900 mm z ocelové pozinkované konstrukce s výplní z desek vysokotlakého laminátu v barvě šedé
- ⑩ - Nová konečná úprava nezatepleného soklu z cemento-pisčího potřísku v šedé barvě
- ⑪ - Nová konstrukce zastřešení venkovního schodiště z ocelové pozinkované konstrukce
- ⑫ - Střešní krytina z průsvitných polykarbonátových komůrkových desek systému CLICK nové konstrukce zastřešení venkovního schodiště
- ⑬ - Nové schodišťové madlo ve výškové úrovni 900 mm z ocelové pozinkované konstrukce přesahující min. 150 mm první a poslední stůp v půdorysném průmětu

Vypracoval Daniel Krejsa	Zodp. projektant Daniel Krejsa	Kreslil Daniel Krejsa	DANIEL KREJSA PROJEKCE POZEMNÍCH STAVEB Celné 102, 561 04 Těchonín IČ: 62037463, ČKAIT - 0601427, tel. 603 831 970	
Investor Obec Těchonín, Těchonín 80, 56166 Těchonín			formát	
Akce			datum	1/2025
- NOVÝ STAV - Stavební úpravy bytového domu Těchonín 177 P. č. st. 271 a p. č. 959/4, k. ú. Těchonín			účel	DPS
			č. zakázky	01 01/07
			archivní č.	288 01/25
Obsah výkresu			č. kopie	
Pohledy			Měřítko	Č. výkresu
			1:100	D.1.1.-17